

# ЦЕНТР ДЕТСКОГО ТВОРЧЕСТВА С КУКОЛЬНЫМ ТЕАТРОМ В ГОРОДЕ БИШКЕК

Ситуационные схемы

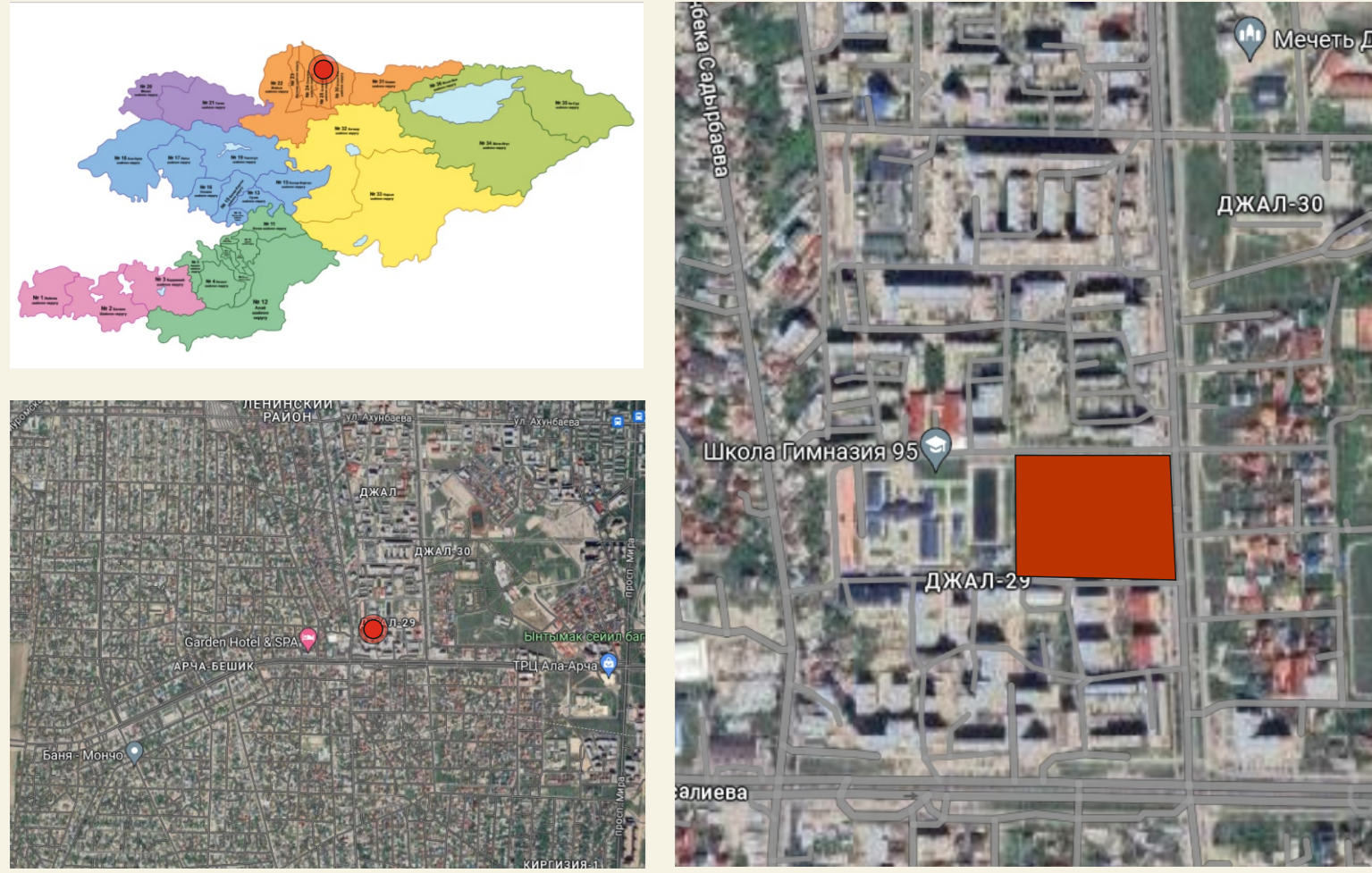


Схема функционального зонирования

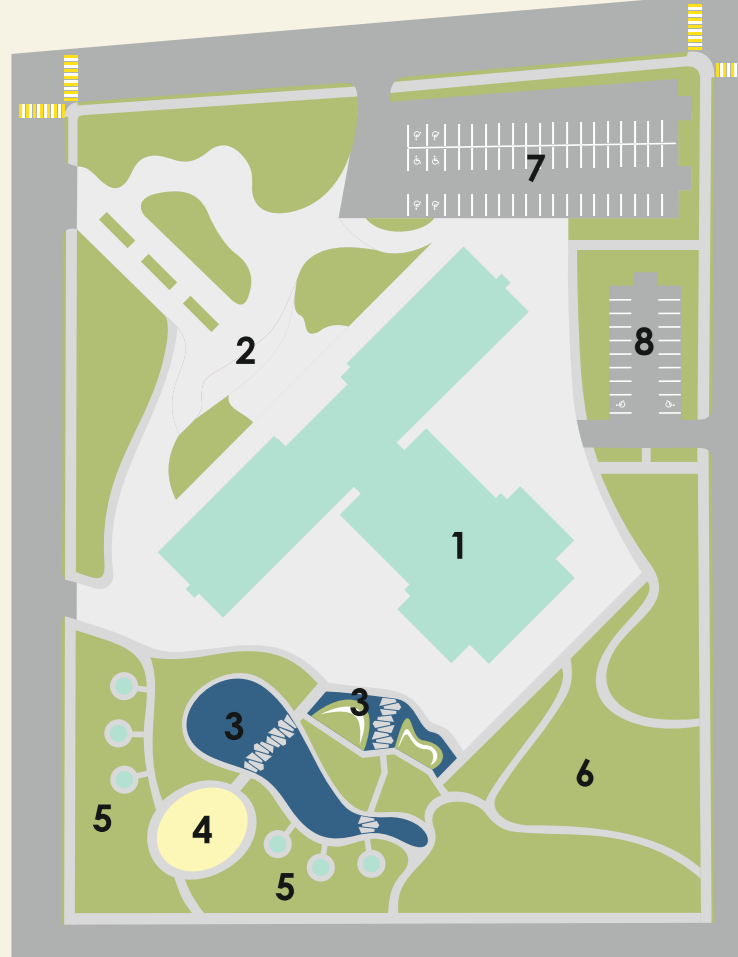


Схема озеленения



Схема движения пешеходов

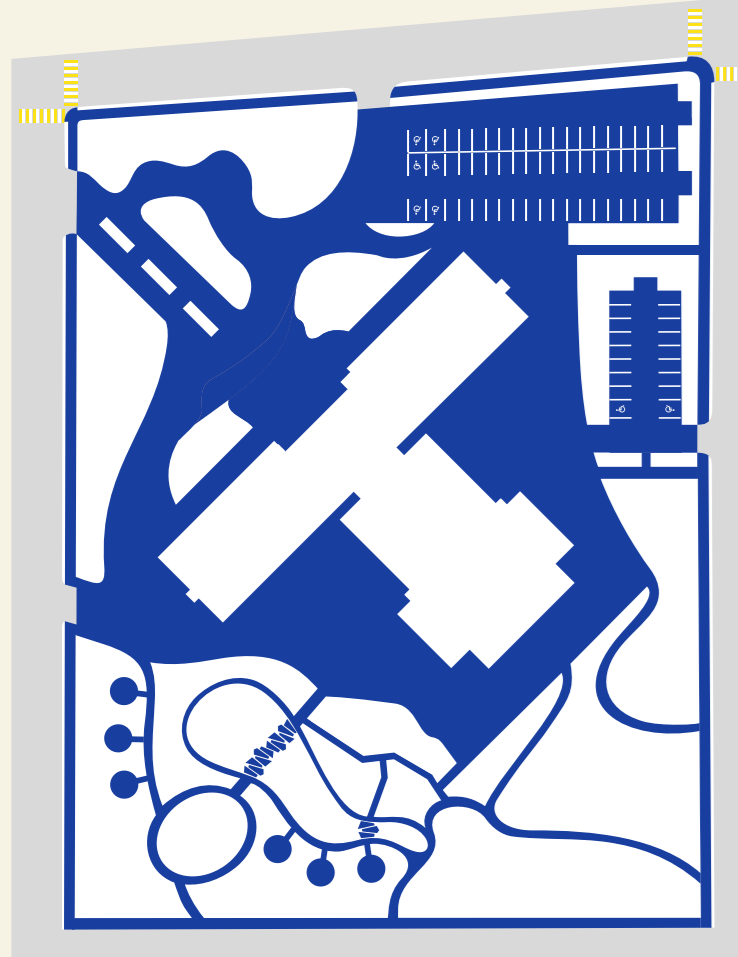
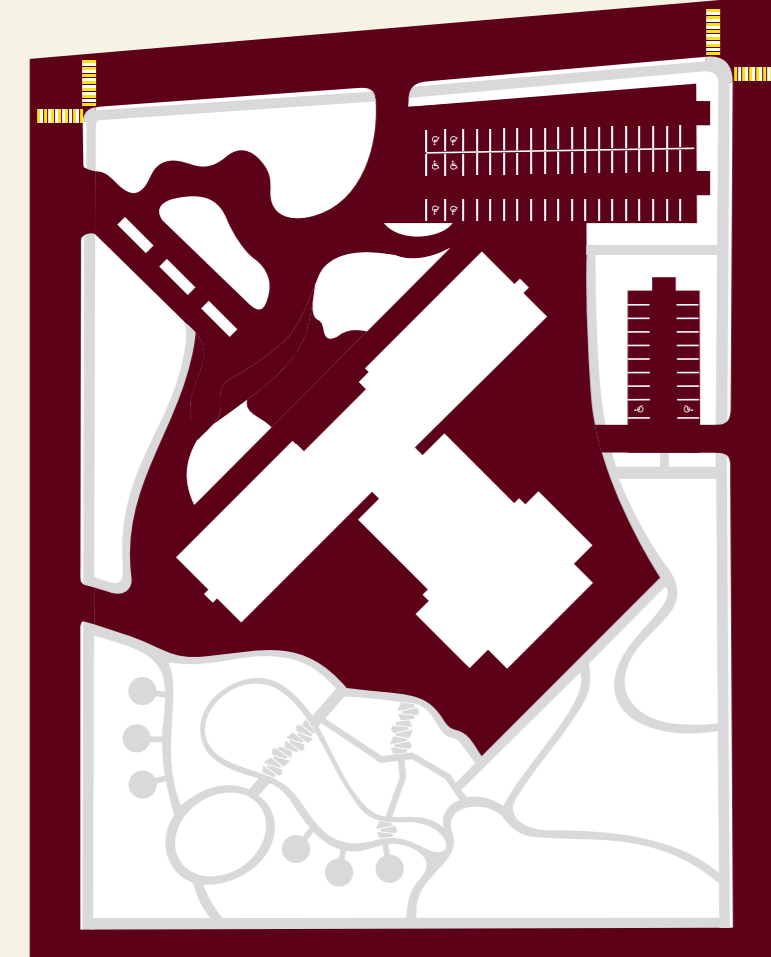
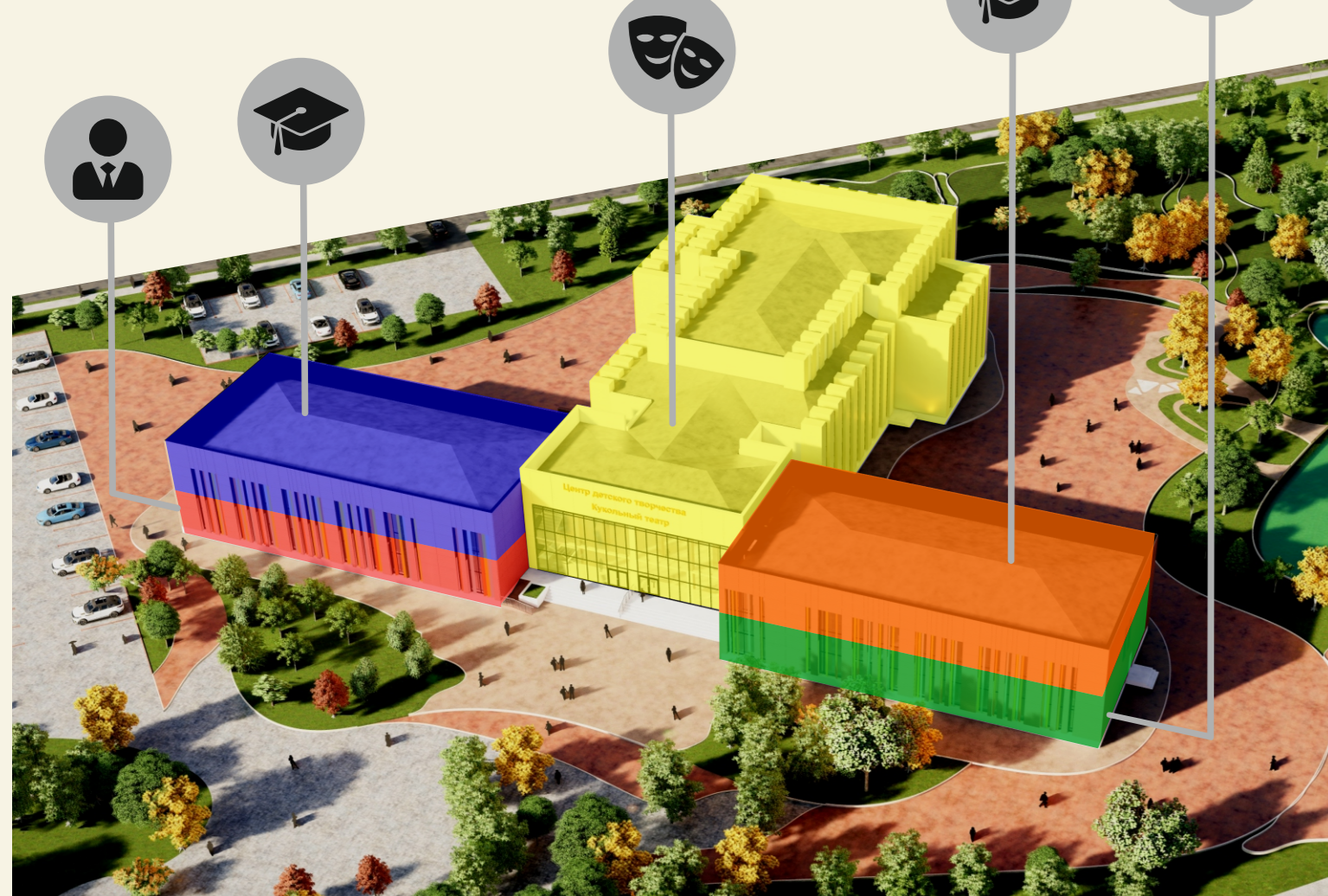


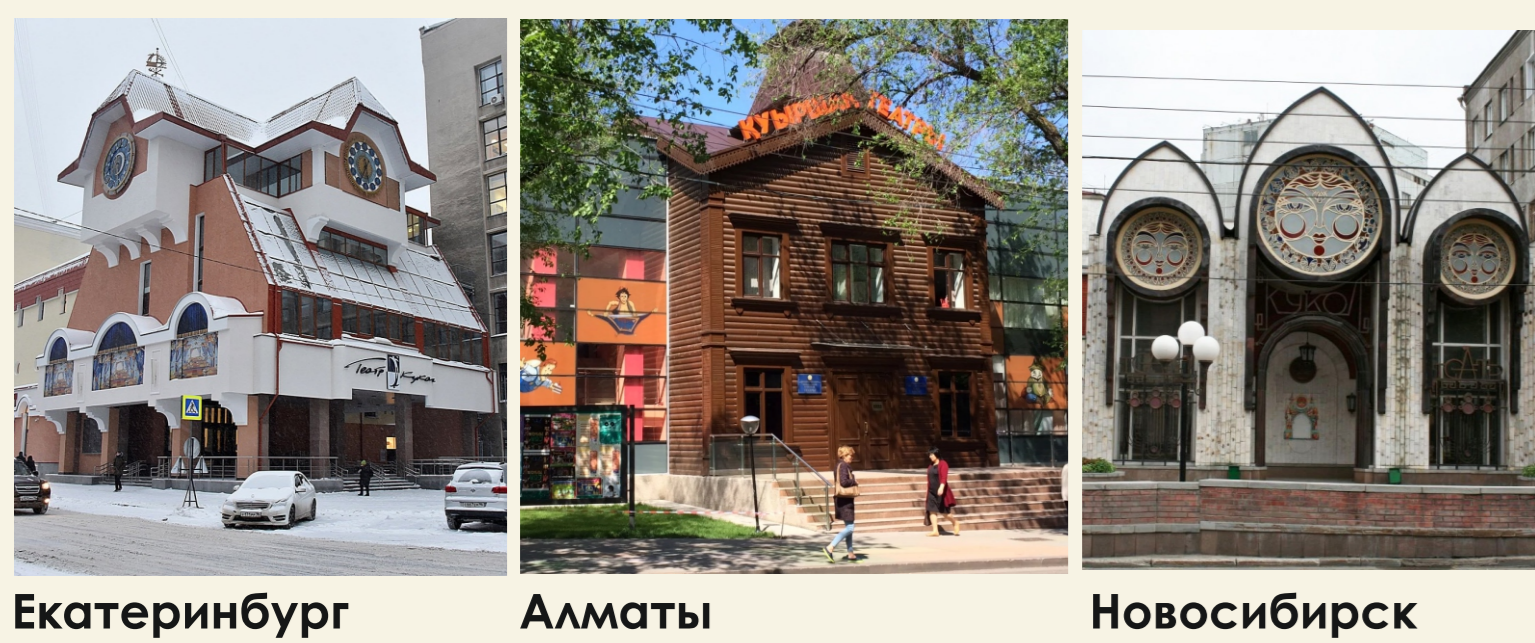
Схема движения транспорта пожарных проездов



Функциональное зонирование



Аналоги - театры кукол в архитектуре



Екатеринбург Алматы Новосибирск

Главный фасад М:100

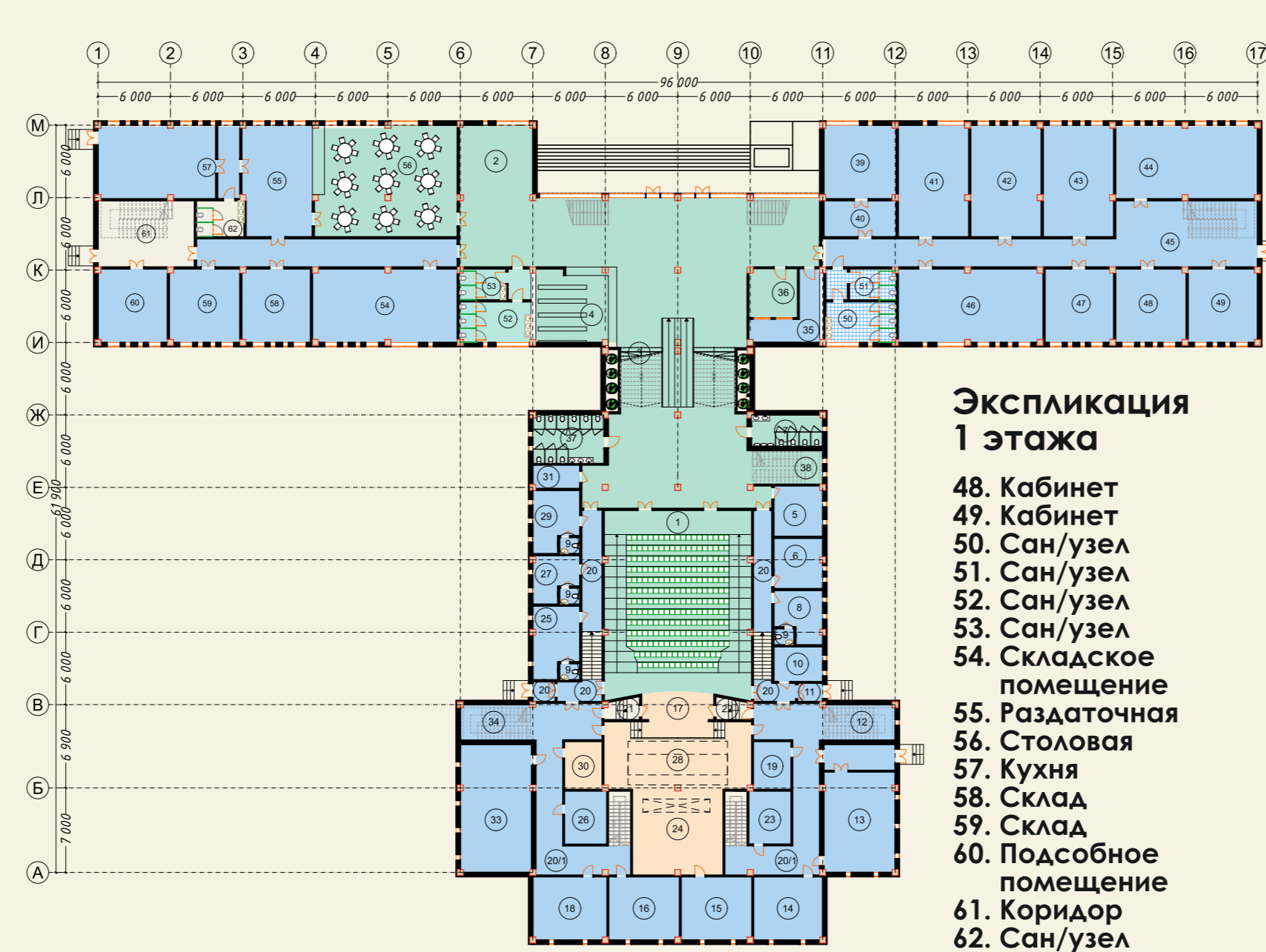


Фасад М:100

Экспликация 1 этажа

1. Театральный зал
2. Игровая для малышей
3. Холл
4. Гардеробная
5. Комната приёма пищи
6. Медпункт
7. С/у мужской
8. Комната ожидания выхода на сцену
9. С/у
10. Кабинет помощника режиссера
11. Тамбур
12. Лестничная клетка
13. Столярный цех
14. Конструкторский цех
15. Костюмерный цех
16. Склад инструментов
17. Сцена
18. Техническое помещение
19. Вахта
20. Коридор
21. Тамбур
- 20/1. Коридор
21. Лестничная клетка
22. Лестничная клетка
23. Службное помещение
24. Арьерсцена зона сборки
25. Гримёрная комната
26. Службное помещение
27. Гримёрная комната
28. Кассетный склад
29. Гримёрная комната
30. Территория
31. КУИ
33. Склад кукол и костюмов
34. Лестничная клетка
35. Касса
36. Кассовый вестибюль
37. С/у женский
38. Лестничная клетка
39. Кабинет директора
40. Приёмная
41. Кабинет заместителя директора
42. Бухгалтерия
43. Кабинет главного бухгалтера
44. Архив
45. Коридор
46. Конференц-зал
47. Кабинет главного художника

План 1 этажа

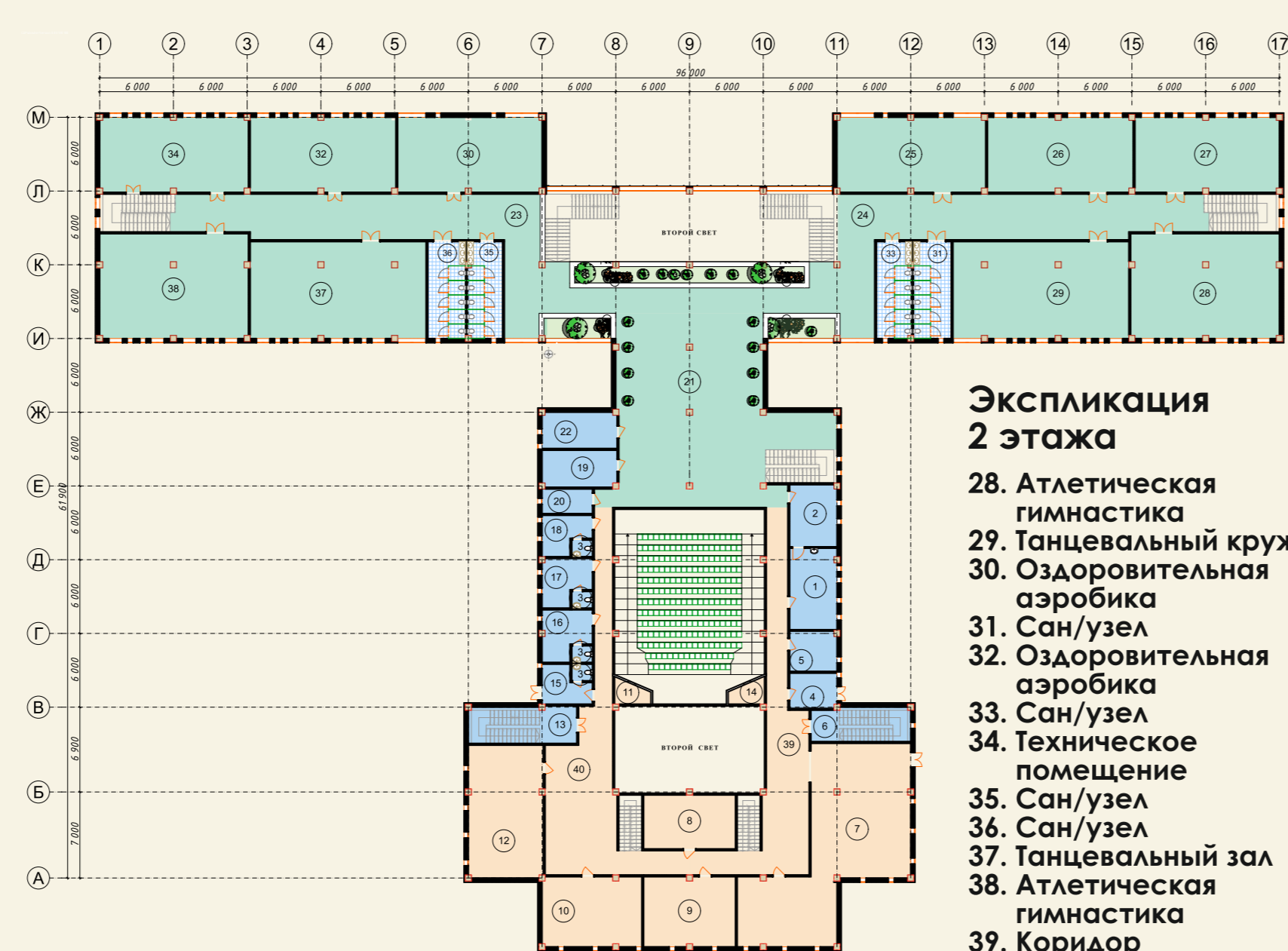


Экспликация 1 этажа

48. Кабинет
49. Кабинет
50. Сан/узел
51. Сан/узел
52. Сан/узел
53. Сан/узел
54. Складское помещение
55. Раздаточная
56. Столовая
57. Кухня
58. Склад
59. Склад
60. Подсобное помещение
61. Коридор
62. Сан/узел

Зона служебных помещений    Зона присутствия зрителей    Зона обслуживания сцены

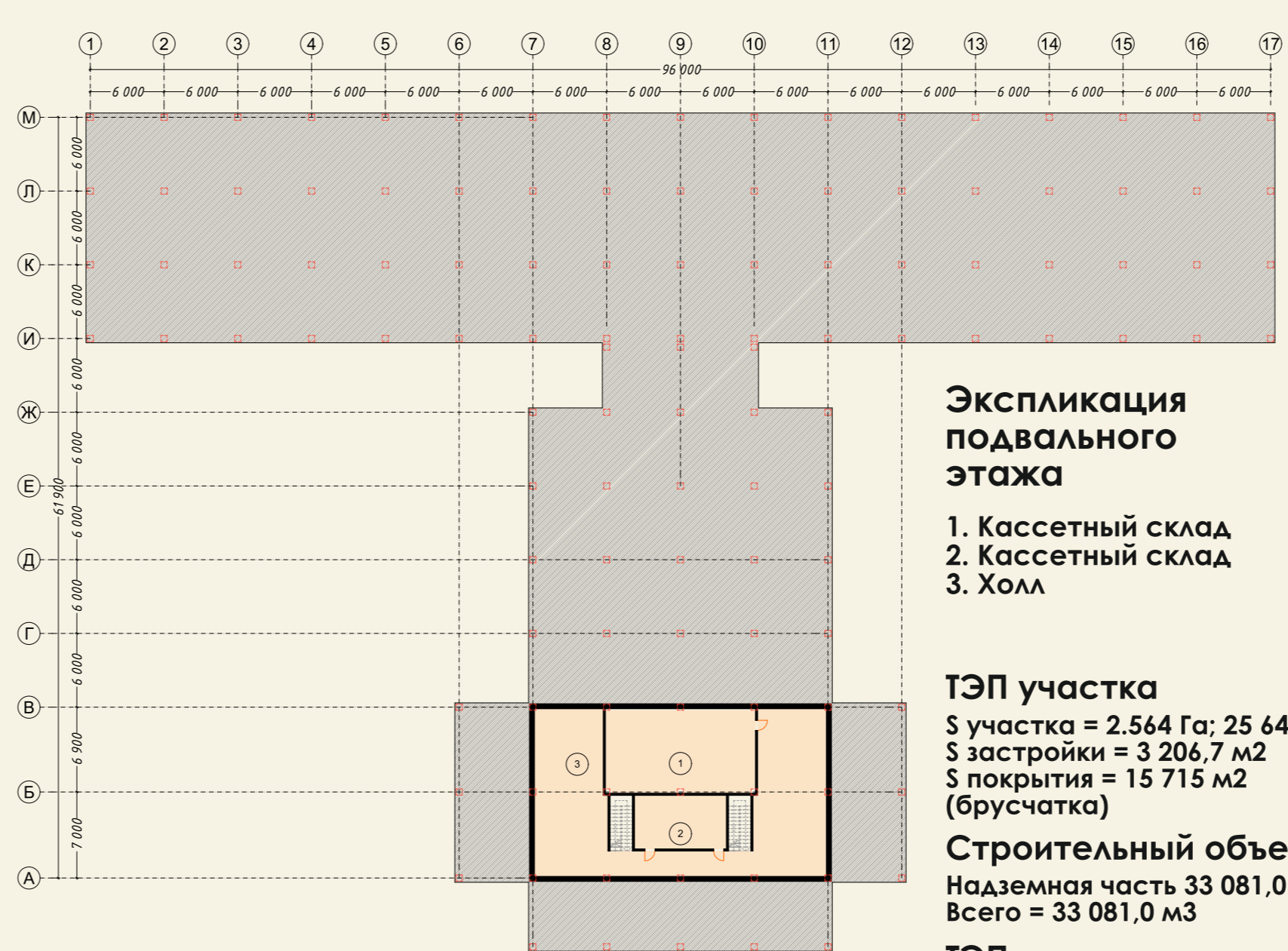
План 2 этажа



Экспликация 2 этажа

28. Атлетическая гимнастика
29. Танцевальный кружок
30. Оздоровительная аэробика
31. Сан/узел
32. Оздоровительная аэробика
33. Сан/узел
34. Техническое помещение
35. Сан/узел
36. Сан/узел
37. Танцевальный зал
38. Атлетическая гимнастика
39. Коридор
40. Коридор

План подвального этажа

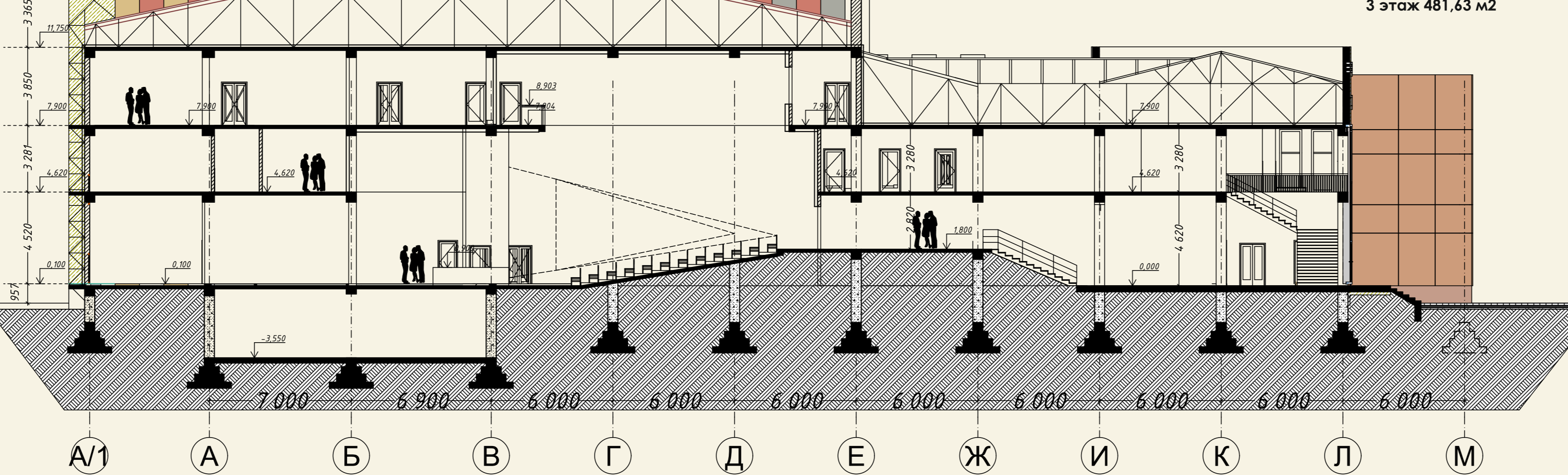


Экспликация подвального этажа

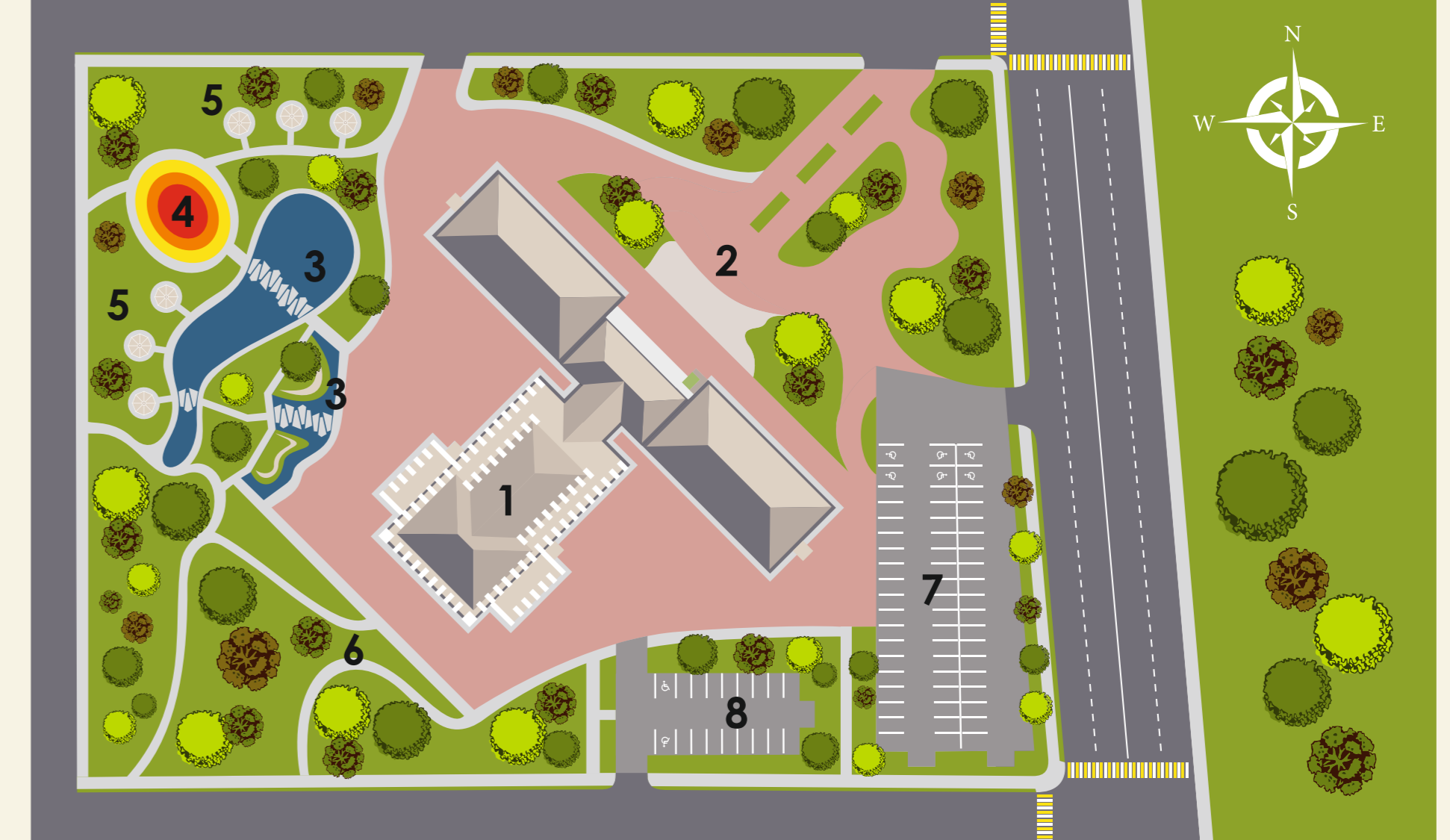
1. Кассетный склад
2. Кассетный склад
3. Холл

**ТЭП участка**  
 S участка = 2,544 Га; 25,646,6 м<sup>2</sup>  
 S застройки = 3,206,7 м<sup>2</sup>  
 S покрытия = 15,715 м<sup>2</sup> (брусчатка)  
**Строительный объем**  
 Надземная часть 33 081,0 м<sup>3</sup>  
 Всего = 33 081,0 м<sup>3</sup>  
**ТЭП здания**  
 Общая площадь 5 861,1 м<sup>2</sup>  
 Подземный этаж 300,1 м<sup>2</sup>  
 1 этаж 2269,24 м<sup>2</sup>  
 2 этаж 2709,24 м<sup>2</sup>  
 3 этаж 481,63 м<sup>2</sup>

Разрез 1-1



Генплан М:500



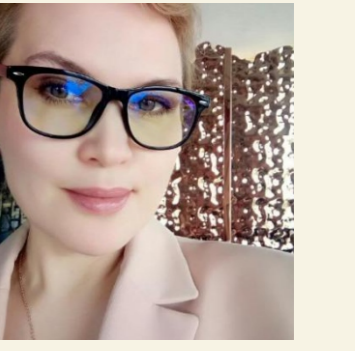
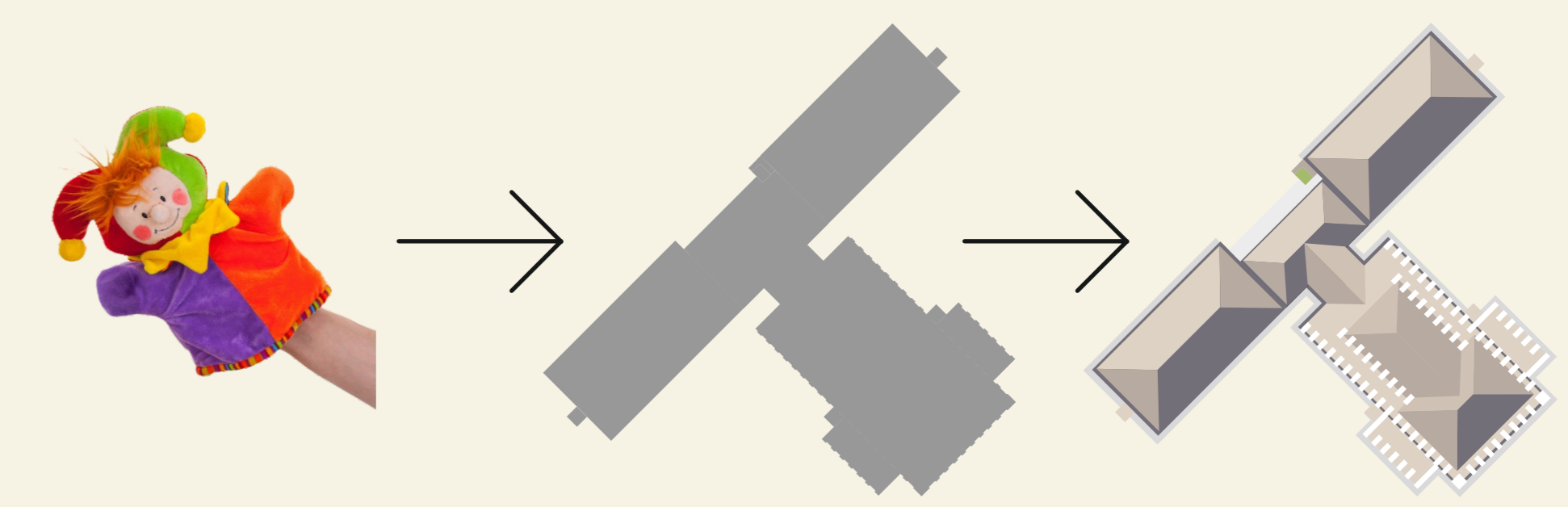
Перспектива



Ночной вид



Формообразование от перчаточной куклы Би-Ба-Бо



ЦЕНТР ДЕТСКОГО ТВОРЧЕСТВА С КУКОЛЬНЫМ ТЕАТРОМ В ГОРОДЕ БИШКЕК

МАГИСТРАНТ ГРУППЫ АРХМ-1-23

Лияль Алла Владимировна

РУКОВОДИТЕЛЬ ПРОЕКТА

БЕЙШЕНБАЕВ МУРАТБЕК ИШЕНБЕКОВИЧ

КАНДИДАТ АРХИТЕКТУРЫ/ДОЦЕНТ/ ДЕКАН ФАДИС КРСУ/ ПРОФЕССОР МААМ /ГАП/

ТУРГУМБЕКОВА ЭЛЬМИРА ЗАРИФОВНА

КАНДИДАТ АРХИТЕКТУРЫ/ДОЦЕНТ/

Центр детского творчества с кукольным театром располагается на территории города Бишкек в микрорайоне Джал по ул. Тыналиева, 11.

Рельеф участка спокойный, грунтовые воды низкого состояния, сейсмичность 9 баллов. Участок находится в пределах границ «красных линий» застройки данного квартала.

Центр детского творчества с кукольным театром разработан индивидуально.

Здание (кукольный театр, интеллектуальные и развивающие кружки детского творчества, столовая, администрация) состоит из 3-х этажей.

Габариты: длина 96,0 м., высота до 17,0 м.

Фасад выполнен в современном стиле с частичным применением элементов прямой формы. Максимально использованы элементы городского дизайна. На фасаде применяются долговечные композитные материалы и фиброцементные плитки.

Также предусмотрено ночное освещение фасада, что выгодно подчеркивает рельеф здания в вечернее и ночное время суток, привлекая к себе внимание посетителей.

Инженерные коммуникационные сети будут частично подкапываться к городским сетям. Отопление и вентиляция будут автономны, для этого предусмотрены Чиллеры.

Тротуары и автомобильные проезды будут обустроены мощением из брусчатки с обеспечением отвода поверхностных и дождевых вод.

На территории организованы круговые проезды для пожарных машин.

